

# Maakuntakaava 2040

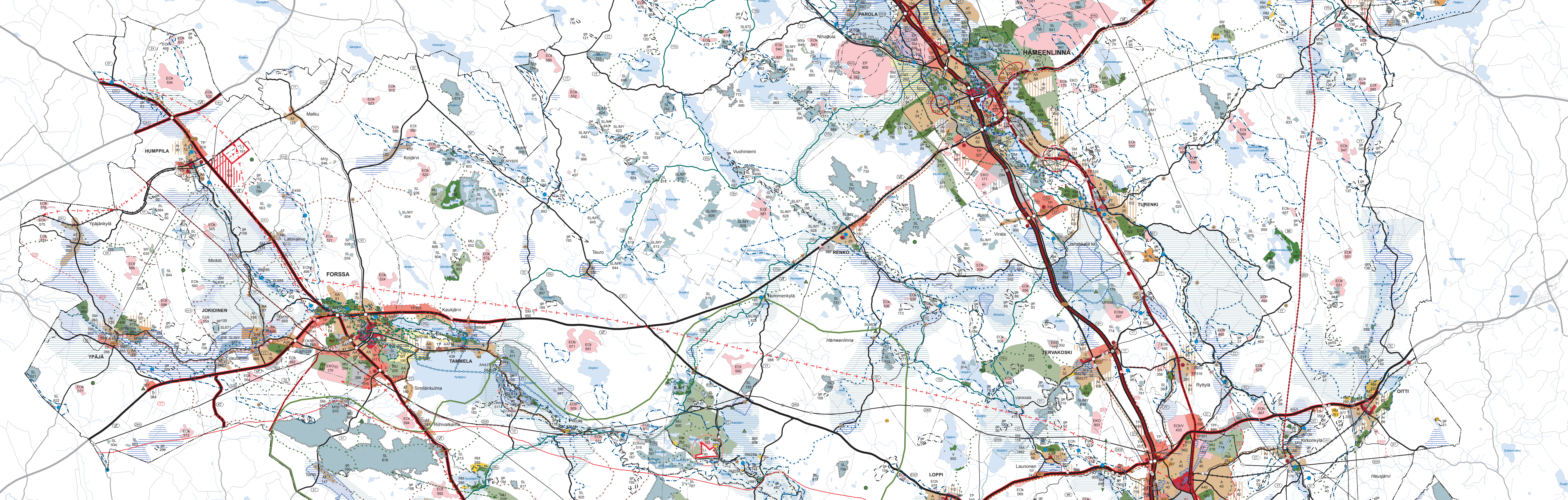
## Kaavaehdotus nähtävilläolaa varten

### Maakuntahallitus 17.12.2018



- Alueet**
- A A Taajamatoimintojen alue
  - ÄÄ A Taajamatoimintojen reservialue
  - AA Asuuntovaltainen alue
  - AT AT Kylmäisen asutuksen alue
  - C Keskuksatoimintojen alue
  - KM1, KM2, KM3 Kaupallisten palvelujen alue
  - P Palvelujen alue, P/A tulevaisuuden asuinalue
  - TP Työpaikka-alue
  - TPR Työpaikka-alueen reservialue
  - EKO EKO Kiertotalousalue
  - E Antennialue
  - EN EN Energiahuollon alue
  - EOH EOH Soran- ja hiekanottoalue, muu uikoulu- ja moninaiskäyttö, my erityinen maaisointitarve, v virkistyskäyttö
  - EOK EOK Kallioviivienestien ottoalue, EKO kiertotalousalue, muu uikoulu- ja moninaiskäyttö
  - EOI EOI Turpeenottoalue, ai linnustussuojelu, v virkistyskäyttö
  - EP EP Puolustusvoimien alue
  - LL LL Lentoliikenteen alue
  - LT LT Logistikka-alue
  - LTR Logistikka-alueen reservialue
  - T Teollisuus- ja varastoalue
  - TR Teollisuus- ja varastoalueen reservialue
  - TT TT Ympäristövaikutuksiltaan merkittävien teollisuustoimintojen alue
  - RM RM Matkailupalvelujen alue
  - MT MT Maatalousvaltainen alue
  - MY MY Maa- ja metsätalousvaltainen alue, jolla on erityisiä ympäristöarvoja, p arvokas perinnemaisema
  - MU Maa- ja metsätalousvaltainen alue, jolla on erityistä uikoulu ohjaamistarvetta
  - V Virkistys-, retkeily- tai uikoulualue
  - VU Uihelma-alue
  - SL SL Luonnonsuojelualue
  - SLMY SLMY Määräaikainen luonnonsuojelualuevaraus
  - SM SM Muinaismuistialue
  - ge Arvokas geologinen muodostuma

- Osa-alueet, reitti ja kehittämismerkinnät**
- Valtakunnallisesti merkittävä rakennettu kulttuuriympäristö RKY
  - Maakunnallisesti merkittävä rakennettu kulttuuriympäristö
  - Valtakunnallisesti merkittävä maisema-alue
  - Maakunnallisesti merkittävä maisema-alue
  - Elinkeinojen kehittämisen kohdealue
  - Kaupunkikehittämisen kohdealue
  - Tärkeä tai vedenhankintakäyttöön soveltuva pohjaviesialue
  - Natura-alue
  - me-1 Melualue 55dB LAeq, me-2 50dB LAeq, me-a ampumamelualue 60dB LAmax
  - sv, sv-a, sv-b, sv-c, sv-d Suojavyöhyke
  - se Selvitysalue
  - tv Tuulivoimoiden alue
  - Luontomatkailun kehittämisen kohdealue
  - Kansallinen kaupunkipuisto
  - Historiallinen tielinja
  - Laivaväylä
  - Veneväylä
  - Melonareitti
  - Hevosvaellusreitti
  - Uikouluareitti
  - Ekologinen yhteystarve
  - Kevyen liikenteen yhteystarve



- Väylät ja linjat**
- Korkeapaineinen kaasulinja
  - Kaasulinjan reitti
  - Päivemääritys
  - Päivemääritys
  - Päivemääritys ja päiväsihtolinja
  - Ohjeellinen uusi päiväsihtolinja ja päiväsihtolinja
  - Voimajohdolinjat, 400kV
  - Voimajohdolinjat, 110 kV
  - Merkittävästi kehitettävä voimajohdolinjat
  - Ohjeellinen uusi voimajohdolinjat
  - Voimajohdolinjan yhteystarve
  - Päästöt
  - Merkittävästi parannettava päästöt
  - Uusi päästöt, ohjeellinen sijainti
  - Ratayhteystarve
  - Sivurata
  - Museorata
  - Mootorite
  - Kaksijaksoinen pääte tai -katu
  - Valtie ja kanat
  - Seurata tai päästöt
  - Merkittävä yhdistys tai katu
  - Kehitettävä matkailu- ja maisematie, muu yhdistys
  - Uusi tielinja, suunniteltu sijainti
  - Uusi tielinja tai katu, ohjeellinen sijainti
  - Tielineen yhteystarve
  - Liikennetunneli tai katettu tie
  - Merkittävästi parannettava teyhteyks
  - Taajamien kehittävä tie

- Kohdemerkinnät**
- ca Paikallinen palvelukeskus
  - at Kyläkeskus
  - KM1, KM2, KM3 Kaupallisten palvelujen kohde
  - et Jäteveden käsittelylaitos
  - en Energiahuollon kohde
  - Im Joukkoliikennekeskus tai matkakeskus
  - la Taajamajana-asema
  - lp Joukkoliikenteen vaihtopaikka
  - ll Logistikkatoimintojen kohde
  - rm Matkailupalvelujen kohde
  - Virkistyskohde, matkailukohde tai venesatama
  - Ampumarata-alue
  - Eritasollittama
  - Uusi entisöitymä
  - U liikennejärjestelyjen kehittämisen kohdealue
  - TEN-T liikenneverkko, kattava verkko
  - TEN-4 liikenneverkko, ydinverkko
  - Pohjavedenotantama

- Pohjavuotot**
- Kaava-alueen raja
  - Kunnaranta
  - Rautatie
  - Autotie Ia
  - Autotie Ila
  - Autotie Iib
  - Autotie Ila
  - Autotie Iib
  - Virtavesi 2-5m
  - Virtavesi 5-20m
  - Järvi tai lampi

Hämeen liitto  
Regional Council of Häme

0 2,25 4,5 9 Kilometriä

Mittakaava 1:100 000  
Pohjakaava © MML 2017

Kaavaan sisältyvät liitekartat  
www.hameenliitto.fi/maakuntakaava2040\_ ehdotusvaihe

S.L.M.Y. -merkinnän S.L. -varaus kumoutuu xx.xx.20xx, ellei aluetta ole tähän päivämäärään mennessä suojeltu tai sen suojelusta sovittu.

Maakuntakaavan liitteet sisältävät oikeusvaikutteisia kohdekarttoja ja kohdeuuteita.