

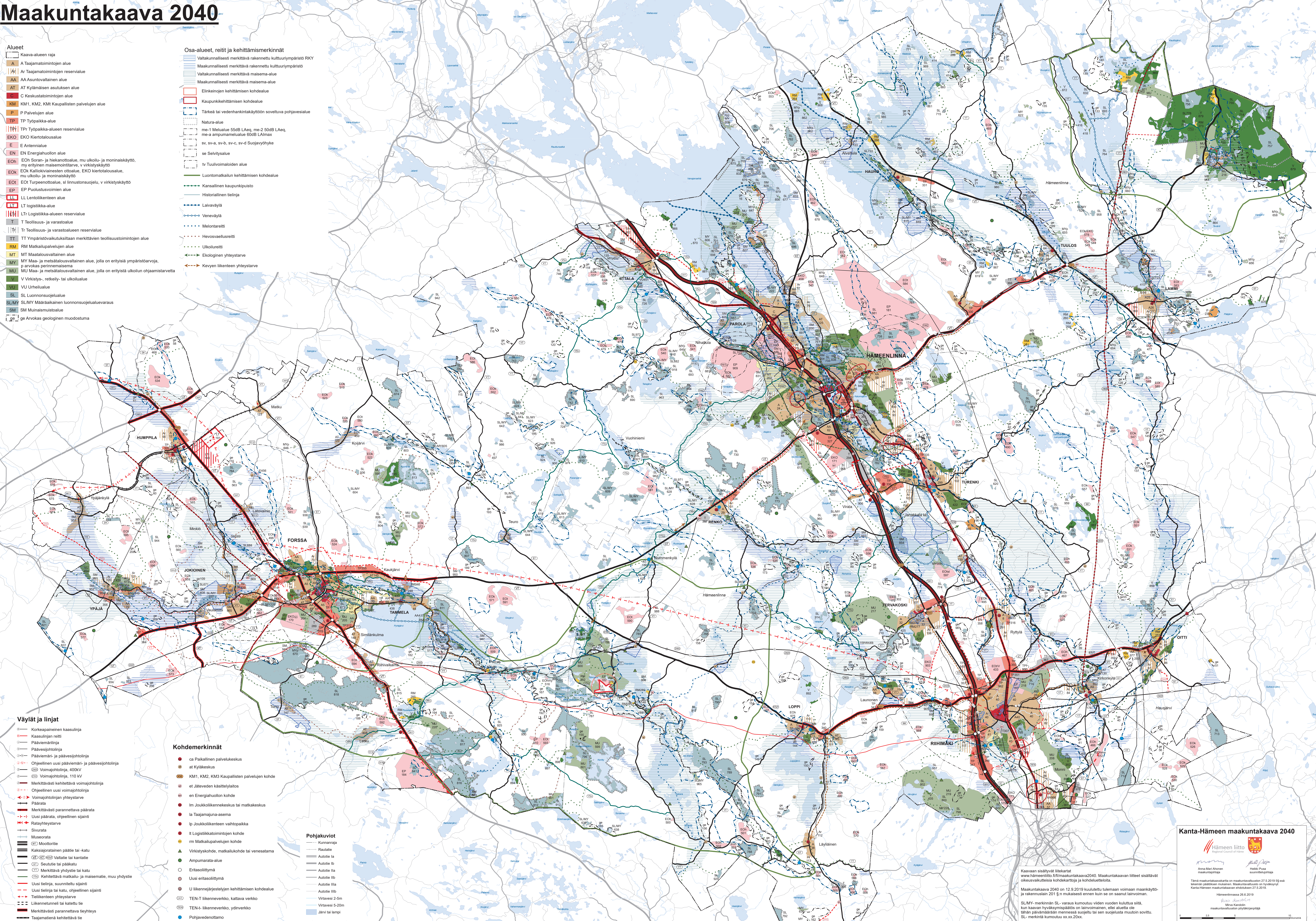
Maakuntakaava 2040

- ### Alueet
- Kaava-alueen raja
 - AA A Taajamatoimintojen alue
 - AA Ar Taajamatoimintojen reservialue
 - AA AA Asuntovainainen alue
 - AT AT Kylmäisen asutuksen alue
 - C C Keskuksitoimintojen alue
 - KM1, KM2, KM3 KM Kaupallisten palvelujen alue
 - P P Palvelujen alue
 - TP TP Työpaikka-alue
 - TPr TPr Työpaikka-alueen reservialue
 - EKO EKO Kiertotalousalue
 - E E Antennialue
 - EN EN Energiahuollon alue
 - EOH EOH Soran- ja hiekanottoalue, mu ulkoilu- ja moninaiskäyttö, my erityinen maisemointialue, v virkistyskäyttö
 - EOK EOK Kalliovuonon ottoalue, EKO kiertotalousalue, mu ulkoilu- ja moninaiskäyttö
 - EOT EOT Turpeenottoalue, si linnustosuojelu, v virkistyskäyttö
 - EP EP Puolustusvoimien alue
 - LL LL Lentoliikenteen alue
 - LT LT Logistiikka-alue
 - LTr LTr Logistiikka-alueen reservialue
 - T T Teollisuus- ja varastoalue
 - Tr Tr Teollisuus- ja varastoalueen reservialue
 - TT TT Ympäristövaikutuksiltaan merkittävien teollisuustoimintojen alue
 - RM RM Matkailupalvelujen alue
 - MT MT Maatalousvainainen alue
 - MY MY Maa- ja metsätalousvainainen alue, jolla on erityisiä ympäristöarvoja, p arvokas perinnemaisema
 - MU MU Maa- ja metsätalousvainainen alue, jolla on erityisiä ulkoilon ohjaamistarvetta
 - V V Virkistys-, rekreatiiv- tai ulkoilualue
 - VU VU Urheilualue
 - SL SL Luonnonsuojelualue
 - SLMY SLMY Määräaikainen luonnonsuojelualuevaraus
 - SM SM Muinaismuistolaue
 - ge ge Arvokas geologinen muodostuma

- ### Osa-alueet, reitit ja kehittämismerkinnät
- Valtakunnallisesti merkittävä rakennettu kulttuuriympäristö RKY
 - Maakunnallisesti merkittävä rakennettu kulttuuriympäristö
 - Valtakunnallisesti merkittävä maisema-alue
 - Maakunnallisesti merkittävä maisema-alue
 - Elinkeinojen kehittämisen kohdealue
 - Kaupunkikehittämisen kohdealue
 - Tärkeä tai vedenhankintakäyttöön soveltuva pohjaviesialue
 - Natura-alue
 - me-1 Melualue 55dB LAeq, me-2 50dB LAeq, me-4 ampumamelualue 60dB LAimax
 - sv, sv-a, sv-b, sv-c, sv-d Suojavyöhyke
 - se Selvitysalue
 - tv Tuulivoimailon alue
 - Luontomatkailun kehittämisen kohdealue
 - Kansallinen kaupunkipistoso
 - Historiallinen belinja
 - Läiväväylä
 - Veneväylä
 - Melontareitti
 - Hevosväylä
 - Ulkoilureitti
 - Ekologinen yhteystarve
 - Keuyen liikenteen yhteystarve

- ### Väylät ja linjat
- Korkeapaineinen kaasulinja
 - Kaasulinjan reitti
 - Pääviemärlinja
 - Päävesijohtolinja
 - Pääviemäri- ja päävesijohtolinja
 - Ohjeellinen uusi pääviemäri- ja päävesijohtolinja
 - Voimajohtolinja, 400kV
 - Voimajohtolinja, 110 kV
 - Merkittävästi kehitettävä voimajohtolinja
 - Ohjeellinen uusi voimajohtolinja
 - Voimajohtolinjan yhteystarve
 - Pääraita
 - Merkittävästi parannettava pääraita
 - Uusi pääraita, ohjeellinen sijainti
 - Ratayhdistys
 - Sivuraita
 - Museorata
 - Moottoritie
 - Kaksiajoratainen päätie tai -katu
 - Valtatie tai kantatie
 - Seututie tai pääkatu
 - Merkittävä yhdyntä tai katu
 - Kehitettävä matkailu- ja maisematie, muu yhdyntä
 - Uusi teinja, suunniteltu sijainti
 - Uusi teinja tai katu, ohjeellinen sijainti
 - Teistakenteen yhteystarve
 - Liikenneunelmi tai kalettu te
 - Merkittävästi parannettava yhteyntys
 - Taajamatie kehittävä te

- ### Kohdemerkinnät
- ca Paikallinen palvelukeskus
 - et Kyäikeskus
 - KM1, KM2, KM3 Kaupallisten palvelujen kohde
 - et Jäteveden käsittelylaitos
 - et Energiahuollon kohde
 - Im Joukkoliikennekeskus tai matkakeskus
 - la Taajamajuna-asema
 - lp Joukkoliikenteen vaihtopaikka
 - It Logistikkatoimintojen kohde
 - rm Matkailupalvelujen kohde
 - Virkistyskohde, matkailukohde tai venesatama
 - Ampumarata-alue
 - Eritasollittama
 - Uusi eritasollittama
 - U liikennejärjestelyjen kehittämisen kohdealue
 - TEN-T liikenneverkko, kattava verkko
 - TEN-T liikenneverkko, ydinvetko
 - Pohjavedenotto
- ### Pohjakuviot
- Kunnanraja
 - Rautatie
 - Autotie Ia
 - Autotie Ib
 - Autotie IIa
 - Autotie IIb
 - Autotie IIc
 - Autotie IIId
 - Virtavesi 2-2m
 - Virtavesi 5-20m
 - Järvi tai lampi



Kaavaan sisältyvät liitekartat
www.hameenliitto.fi/maankuntakaava2040. Maankuntakaavan liitteet sisältävät
oikeusvaikutettuja kohdekarttoja ja kohdeuuteluja.

Maankuntakaava 2040 on 12.9.2019 kuultu tulemaan voimaan maankäyttö- ja
rakennuslain 201 §:n mukaisesti ennen kuin se on saanut lainvoiman.

SLMY-merkinnän SL -väraus kumoutuu viiden vuoden kuluttua siitä,
kun kaavan hyväksymispäätös on lainvoimainen, ellei aluetta ole
lähin päivämäärään mennessä suojeltu tai sen suojelusta muutoin sovittu.
SL -merkinnän kumoutuu xx.xx.20xx.

Kanta-Hämeen maakuntakaava 2040
Hämeen liitto
Kanta-Hämeen maakuntajärjestö
Tämä maankuntakaavasta on maankuntajärjestö 27.5.2019 55:n
käsittämällä päätetty mukana. Maankuntajärjestö on hyväksynyt
Kanta-Hämeen maankuntakaavan ennakkoasiain 27.5.2019.
Hämeenlinnassa 26.6.2019
Matti Koskinen
maankuntajärjestön puolesta

HJ13103.00.00/2019 Mittakaava 1:100 000 Pöytäkirja © MML 2018