

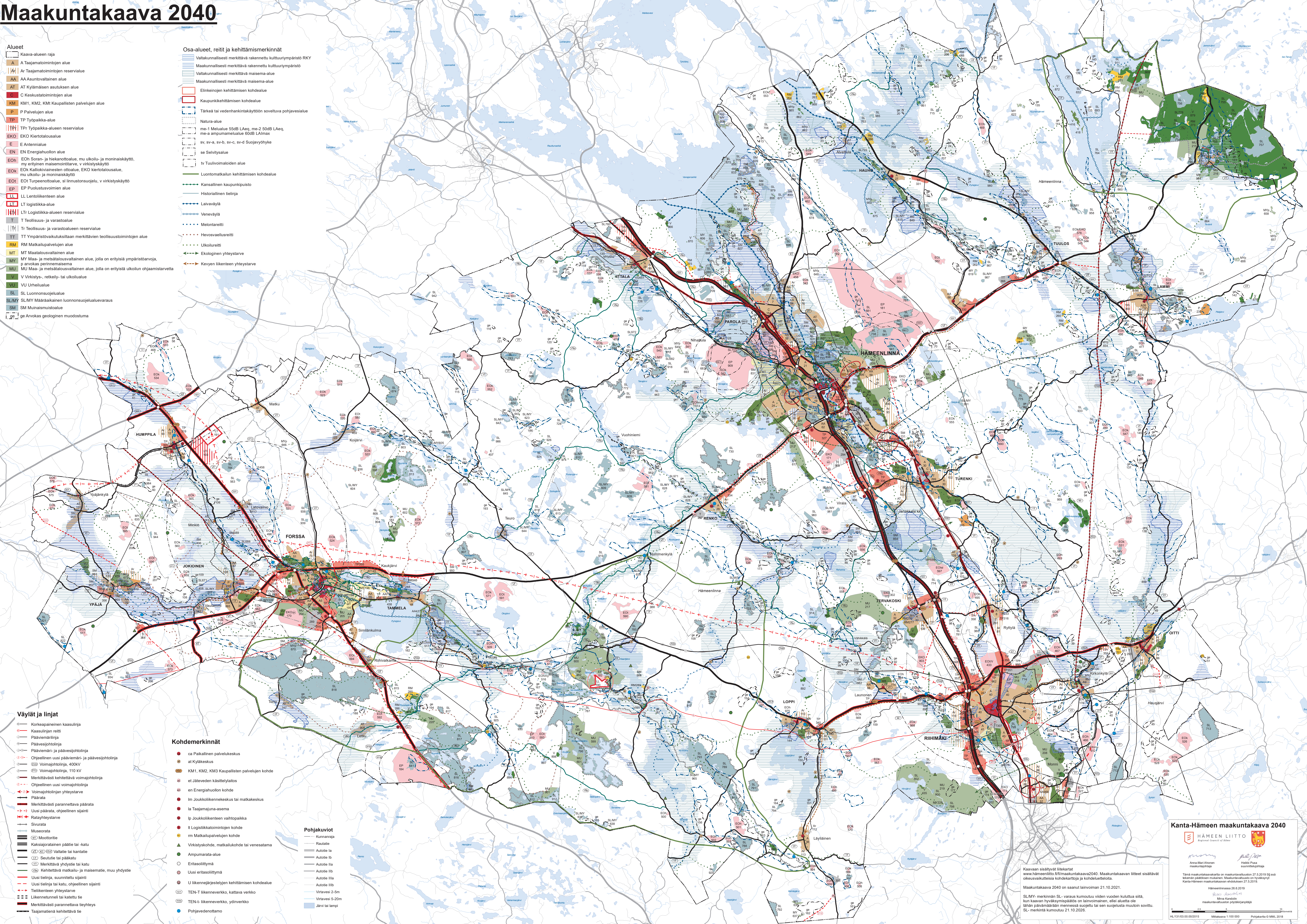
Maakuntakaava 2040

- ### Alueet
- Kaava-alueen raja
 - A A Taajamatoimintojen alue
 - Ar Taajamatoimintojen reservialue
 - AA Asuntovaltainen alue
 - AT AT Kylänsäen asutuksen alue
 - C Keskuksatoimintojen alue
 - KM1, KM2, KM3 Kaupallisten palvelujen alue
 - P Palvelujen alue
 - TP Työpaikka-alue
 - TPr Työpaikka-alueen reservialue
 - EKO EKO Kiertotalousalue
 - E Antennialue
 - EN EN Energiahuollon alue
 - EOH EOH Soran- ja hiekanottoalue, mu uukoulu- ja moninaiskäyttö, my erityinen maisemointialue, v virkistyskäyttö
 - EOK EOK Kallio- ja hiekanottoalue, EKO kiertotalousalue, mu uukoulu- ja moninaiskäyttö
 - EOI EOI Turpeenottoalue, si linnustosuojelu, v virkistyskäyttö
 - EP EP Puolustusvoimien alue
 - LL Lentoliikenteen alue
 - LT Logistiikka-alue
 - LTr Logistiikka-alueen reservialue
 - T Teollisuus- ja varastoalue
 - Tr Teollisuus- ja varastoalueen reservialue
 - TT Ympäristövaikutuksiltaan merkittävien teollisuustoimintojen alue
 - RM Matkailupalvelujen alue
 - MT Maatalousvaltainen alue
 - MY Maa- ja metsätalousvaltainen alue, jolla on erityisiä ympäristöarvoja, p arvokas perinnemaisema
 - MU Maa- ja metsätalousvaltainen alue, jolla on erityisiä uukoulu ohjaamistarvetta
 - V Virkistys-, rekreatio- tai uikoulualue
 - VU Urheilualue
 - SL Luonnonsuojelualue
 - SLMY Määräaikainen luonnonsuojelualuevaraus
 - SM Muinaismuistoalue
 - ge Arvokas geologinen muodostuma

- ### Osa-alueet, reitit ja kehittämismerkinnät
- Vallakunnallisesti merkittävä rakennettu kulttuuriympäristö RKY
 - Maakunnallisesti merkittävä rakennettu kulttuuriympäristö
 - Vallakunnallisesti merkittävä maisema-alue
 - Maakunnallisesti merkittävä maisema-alue
 - Elinkeinojen kehittämisen kohdealue
 - Kaupunkikehittämisen kohdealue
 - Tärkeä tai vedenhankintakäyttöön soveltuva pohjaviesialue
 - Natura-alue
 - me-1 Melualue 55dB LAeq, me-2 50dB LAeq, me-a ampumamelualue 60dB LAimax
 - sv, sv-a, sv-b, sv-c, sv-d Suojavyöhyke
 - se Selvitysalue
 - tv Tuulivoimailman alue
 - Luontomatkailun kehittämisen kohdealue
 - Kansallinen kaupunkipistopuisto
 - Historiallinen teiniä
 - Läiväväylä
 - Veneväylä
 - Melontareitti
 - Hevosväylä
 - Ulkoluretti
 - Ekologinen yhteystarve
 - Kevyen liikenteen yhteystarve

- ### Väylät ja linjat
- Korkeapaineinen kaasulinja
 - Kaasulinjan reitti
 - Päätviemärlinja
 - Päätvesijohtolinja
 - Ohjeellinen uusi päätviemäri- ja päätvesijohtolinja
 - Ohjeellinen uusi päätviemäri- ja päätvesijohtolinja
 - Ohjeellinen uusi voimajohtolinja
 - Ohjeellinen uusi voimajohtolinja
 - Voimajohtolinjan yhteystarve
 - Pääraita
 - Merkittävästi parannettava pääraita
 - Uusi pääraita, ohjeellinen sijainti
 - Ratayhdystarve
 - Sivuraita
 - Museorata
 - Moottoritie
 - Kaksiajoratainen päätie tai -katu
 - Valtatie tai kantatie
 - Seututie tai pääkatu
 - Merkittävä yhdistys tai katu
 - Kehitettävä matkailu- ja maisematie, muu yhdistys
 - Uusi teiniä, suunniteltu sijainti
 - Uusi teiniä tai katu, ohjeellinen sijainti
 - Taikaliikenteen yhteystarve
 - Liikennemuunneltai tai katettu tie
 - Merkittävästi parannettava tieyhdistys
 - Taajamaliänä kehitettävä tie

- ### Kohdemerkinnät
- ca Paikallinen palvelukeskus
 - et Kyäikeskus
 - KM1, KM2, KM3 Kaupallisten palvelujen kohde
 - et Jäteveden käsittelylaitos
 - et Energiahuollon kohde
 - Im Joukkoliikennekeskus tai matkakeskus
 - la Taajamajuna-asema
 - lp Joukkoliikenteen vaihtopaikka
 - It Logistiikkatoimintojen kohde
 - rm Matkailupalvelujen kohde
 - Ampumarata-alue
 - Virkistyskohde, matkailukohde tai venesatama
 - Erillissoilitymä
 - Uusi erillissoilitymä
 - U liikennejärjestelyjen kehittämisen kohdealue
 - TEN-T liikenneverkko, kattava verkko
 - TEN-T liikenneverkko, ydinverkko
 - Pohjavedenoittamo
- ### Pohjakuviot
- Kunnanraja
 - Rautatie
 - Autotie Ia
 - Autotie Ib
 - Autotie IIIa
 - Autotie IIIb
 - Autotie IIIc
 - Autotie IIId
 - Veturiteiä 2-5m
 - Järvi tai lampi



Kanta-Hämeen maakuntakaava 2040
 Hämeen Liitto
 Regional Council of Häme

Kaavan sisällytyt liitekartat
 www.hameenliitto.fi/maakuntakaava2040. Maakuntakaavan liitteet sisältävät oikeusvaikutettuja kohdekarttoja ja kohdealueita.

Maakuntakaava 2040 on saanut lausunnon 21.10.2021.

SLMY-merkinnän SL-varaus kumoetaan viiden vuoden kuluttua siitä, kun kaavan hyväksymispäätös on lainvoimainen, ellei aluetta ole tähän päivämäärään mennessä suojeltu tai sen suojelusta muuton sovittu. SL-merkinnän kumoamisesta 21.10.2025.

Hämeenlinna 28.6.2019
 Minna Karjalainen
 maakuntakaavan pääsuunnittelija

Mittakaava 1:100 000
 Päiväys 28.6.2019