

**SITOWISE**

# Ilmastoriskikävely

## Toimintamalli

1.3.2023





# Mikä on ilmatoriski?

- **Ilmatoriskit** ovat ilmastonmuutoksen suorista tai välillisistä vaikutuksista yhteiskunnalle aiheutuvia riskejä.
  - Muun muassa rajuilmat, helleaallot ja rankkasateet aiheuttavat taloudellisia ja terveydellisiä vaikutuksia sekä yleistä haittaa.
  - Ilmastonmuutos tuo vähitellen kasvavia riskejä erityisesti ekosysteemeille ja infrastruktuurille.
  - Muualla maailmalla tapahtuvat ilmastonmuutoksen vaikutukset voivat heijastua epäsuorasti Suomeen globaalien tavara-, energia-, raha- ja ihmisvirtojen kautta.
- Riskienarvioinnin avulla voidaan tukea yhteiskunnan riskeihin varautumista ja ilmastonmuutokseen sopeutumista eri hallinnon tasoilla ja toimialoilla. Myös paikallisilla toimilla on suuri merkitys



# Mikä on ilmatoriskikävely?



Ilmatoriskikävelyllä tarkoitetaan tapahtumaa, jossa yhteisesti osallistujien kesken tutustutaan maastossa havaittaviin ilmatoriskeihin. Kävelyn teemasta riippuen se voi kohdentua esimerkiksi aivan kaupunkikeskustan alueelle tai haja-asutusalueelle. Kävelyn aikana opitaan, miten ilmastonmuutos on havaittavissa ja miten se otetaan huomioon kunnan tai muun hallinnoivan tahon ajankohtaisissa ja tulevaisuuden suunnitelmissa. Kävelyn aikana mietitään myös ratkaisuja ilmastonmuutokseen hillitsemiseen ja sopeutumiseen eri näkökulmista ja eri kohderyhmien lähtökohdista.

- Kesto 1,5-2 tuntia
- Paikalla ilmastoasiantuntija ja kunnan tai muun tahon edustaja (vähintään 1 hlö)
- Käydään kävellen läpi kohteita ja keskustellaan ilmastomuutoksen aiheuttamista haasteista esimerkiksi tulviminen, lämpeneminen, kuivuminen.
  - Riskit kiinteistöille, infralle, alueiden käytölle, ihmisille.
  - Hillitsemis- ja sopeutumiskeinojen pohtiminen.

# Teema



Ilmatoriskikävelyn teema voi olla esimerkiksi:

- Tulvariskit (mm. sadevesi-, vesistö-, hulevesitulva)
- Lämpeneminen ja kuivuus
- Energiankulutus ja -säästötoimet
- Sään ääri-ilmiöt
- Suhde luontokatoon ja vaikutukset monimuotoisuuteen
- Vieraslajien esiintyminen ja torjunta
- Kestävän liikenteen ja liikkumisen edistäminen

→ Monet teemoista ovat yhdistettävissä saman kävelyn aikana käsiteltäviksi.

# Kohderyhmä



Kohderyhmäksi sopivat monipuolisesti erilaiset ryhmät kuten

- Asukkaat
- Koululaiset
- Päättäjät
- Yrittäjät
- Yhdistysten jäsenet

Keskustelu on hedelmällistä, jos kävelyllä on erilaisia kohderyhmiä ja keskustelua aiheen parissa käydään monitahoisesti yhteistä ymmärrystä luoden.

# Vinkkejä tapahtuman järjestämiseen



- Ilmatoriskikävelyn suunnitteluun kannattaa osallistaa mahdollisia osallistujia.
- Sopivaa kohdetta ja tarkastelupisteitä on helppo suunnitella esimerkiksi kunnan karttapalvelun tai tulvariskikarttapalvelun avulla
- Kävelyn pituudeksi sopii helppokulkuinen noin 1-3 kilometrin pituinen reitti, jonka varrella tarkasteltavat kohteet sijaitsevat. Tulosta retkelle mukaan kartta tai varaudu näyttämään reittiä, kohteita ja erilaisia vaikuttavia tekijöitä sähköiseltä laitteelta.
- Mukaan tapahtumaan kannattaa pyytää kunnan , luonnonsuojeluyhdistyksen, ympäristöseuran, tutkimuslaitoksen, -organisaation tai vastaavan tahon asiantuntijoita kertomaan ilmatoriskeistä ja paikallisista olosuhteista. Kuntien osalta suositeltavaa on sellaisten henkilöiden osallistuminen, jotka osaavat kertoa, mitä toimia kunnassa on jo tehty ilmatorikien hallitsemiseksi tai ollaan tulevaisuudessa tekemässä.
- Säävaraus. Varaudu tilaisuuden siirtämiseen sisätiloihin lyhyelläkin varoitusajalla.

# Vinkkejä tapahtuman järjestämiseen 2



- Kuuntele, kerää palautetta ja anna yhteystietosi, jotta osallistujat voivat olla yhteydessä myös jälkikäteen. Välitä palautteiden tiedot kunnassa tai muussa organisaatiossa asioista vastaaville henkilöille.
- Kerro mihin asioihin osallistujat voivat vaikuttaa ja mitä kaikkea järjestävä taho esimerkiksi voi tehdä. Kerro mistä saa lisätietoja.
- Tilaisuuden voi myös toistaa määrävuosittain, jotta voidaan tarkkailla, miten olosuhteet, ratkaisukeinot ja niiden toteuttaminen on edennyt.
- Tapahtuman viestinnässä kannattaa hyödyntää kunnan, yhdistysten ja seurojen eri viestintäkanavia
- Syötä ilmatoriskikävelyn tiedot ilmastovahtiin tai muuhun kunnan ilmastotyötä seuraavaan järjestelmään
- Reitin esteettömyys tulee huomioida mahdollisuuksien mukaan ja viestiä siitä jo kutsuvaiheessa.

# Esimerkkikävelyn sisältö

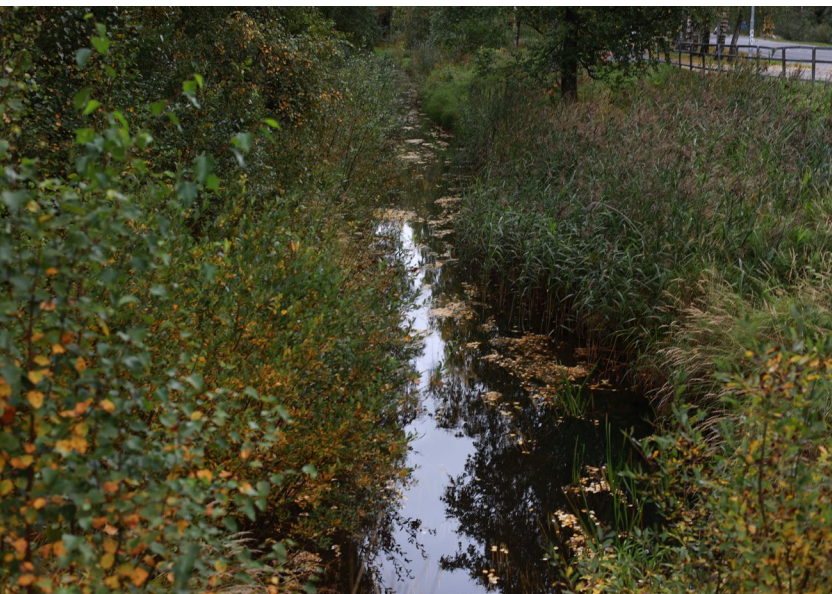


Pilottikaupungin ilmatoriskikävelyllä tutustuttiin:

- Kestävän liikkumisen edistämiseen (reittien parantaminen, kaupunkipyöräjärjestelmä)
- Asuinalueella tulvivan ojan vesitasapainoon, ja sitä kautta kunnan hulevesiohjelmaan.
- Kestävän ympäristörakentamisen kriteereihin viheraluerakentamisessa
- Maamassojen hallintaan
- Vieraslajien hallintaan
- Taajamametsien hoitoperiaatteisiin
- Hulevesiviemäröinnin uusimiseen ja luontopohjaisten hulevesien käsittelymenetelmien toteuttamiseen
- Koulukiinteistöjen kosteusoloihin ja lämpenemiseen liittyviin teknisiin haasteisiin
- Kuntalaisten osallistumismahdollisuuksiin

Keskustelussa on hyvä viitata kunnan tai muun tahon ajantasaisiin strategioihin tai ohjelmiin (kuntastrategia, elinvoimaohjelma, hulevesiohjelma, ympäristöohjelma, ilmastosuunnitelma, kiinteistöstrategia, opetussuunnitelma). Näiden kautta voidaan kertoa, onko ilmatoriskit jo tunnistettu ja mitä toimenpiteitä niiden osalta on suunniteltu.







# Vastuullisuustavoitteet

Olemme Sitowisellä kehittäneet vastuullisuustyökalun, joka pohjautuu YK:n kestävän kehityksen tavoitteisiin. Työkalun avulla pystymme seuraamaan ja todentamaan vastuullisuutta projekteissamme.

Ilmastoriskikävelyn avulla voidaan edistää erityisesti seuraavia tavoitteita:

3 Terveyttä ja hyvinvointia

11 Kestävät kaupungit ja yhteisöt

13 Ilmastotokeja

15 Maanpäällinen elämä

17 Yhteistyö ja kumppanuus

