

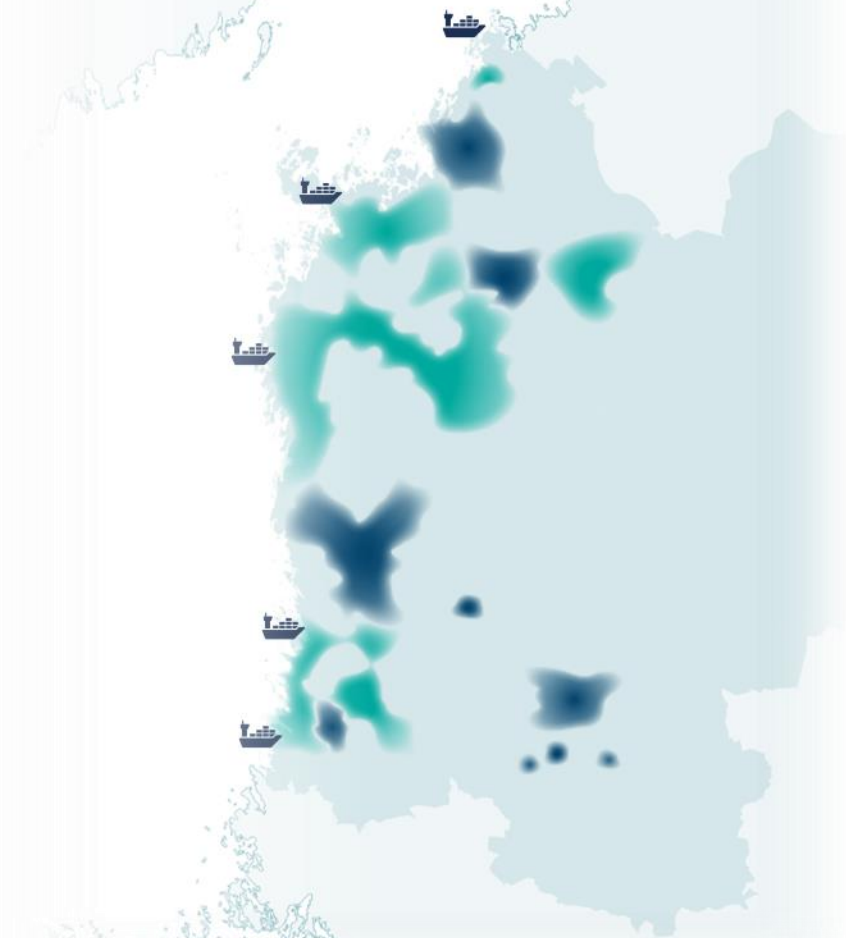
# Länsi-Suomen liikennestrategian toimenpideohjelma



# Toimenpideohjelma tukee Länsi-Suomen vahvuuksia



Länsi-Suomeen on suunnitteilla merkittäviä vihreän siirtymän investointeja, myös alemmalle tieverkolle.



Kartan tiedot: Vihreän siirtymän dataikkuna, EK 2023. Raportti Läntisen teollisuusvyöhykkeen investointien ja liikenteen tulevaisuus, 2023.

# Toimenpideohjelma vastaa Länsi-Suomen yhteiseen liikennestrategiaan ja toimintaympäristön tarpeisiin

Maakuntahallitusten hyväksymän liikennestrategian (2020) teemat ja läpileikkaavat tavoitteet

**Kansalliset ja kansainväliset yhteydet toimivat arjessa: ihmiset ja tavarat saavuttavat määränpänsä**

**Arki sujuu ja logistiikka on tehokasta maaseudulla ja tiiviin yhdyskuntarakenteen alueilla**

**Työvoima saavuttaa työpaikan kauempaakin**

Ilmastomuutoksen hillintä ja liikenteen päästöjen väheneminen

Liikenneturvallisuuden parantaminen

Liikenteen innovaatioiden kehittäminen

Toimintaympäristön muutoksesta ja tarpeista nousseet kehityssuunnat, joihin toimenpideohjelmalla vastataan

## **Huolto- ja toimintavarmuus**

Turvataan liikkuminen ja kuljettaminen normaali- ja poikkeusolosuhteissa

## **Vihreä siirtymä**

Mahdollistetaan investoinnit uusiutuvaan energiaan ja saavutetaan ilmastotavoitteet

## **Turvallinen ja sosiaalisesti kestävä**

Liikennejärjestelmää kehitetään kaikille käyttäjille



## Kehittämisen kärjet

# Länsi-Suomi on väylä maailmalle

### Parannetaan Länsi-Suomen pääväyliä ja varmistetaan koko Suomen toiminta- ja huoltovarmuus

- **Päärata** Helsinki–Tampere–Seinäjoki–Oulu ja **valtatie 4** Helsinki–Oulu – Suomen ja pohjoisen Euroopan ydinväylät
- **Valtatie 3** Helsinki–Vaasa ja **valtatie 19** Kurikka–Uusikaarlepyy – Suomen ruokaväylät
- **Valtatie 8** Turku–Oulu ja **valtatie 2** Helsinki–Pori – lännen satamien ja viennin väylät
- **Valtatie 9** Turku–Kuopio – Länsi- ja Itä-Suomen yhdistävä tärkein poikittaisväylä

Lisätään alemman tieverkon rahoitusta priorisoiden elinkeinoelämälle tärkeät kohteet – teollisuutta ja ruoantuotantoa sijaitsee etäällä pääväylistä

### Rakennetaan julkiset sähkölatauspisteet sekä vedyn ja biokaasun tankkausasemat liikenteen päästövähennysten saavuttamiseksi

- Toteutetaan raskaan liikenteen älykkäät palvelualueet HCT-kuljetusten vaatimuksilla

Kehitetään joukkoliikenteen palveluista älykäs kokonaisuus – verkottuneella alueella matkaketjut eivät saa katketa hallinnollisiin rajoihin



## Toimenpideohjelma

# Rataverkon toimenpiteet

### Kehittämisen kärjet

- TEN-T-ydinverkkoon kuuluvalla pääradalla toteutetaan
  - Helsinki–Tampere-välillä investointiohjelman mukaiset kehittämishankkeet
  - Tampere–Seinäjoki-välillä kaksoisraiteistamisen suunnittelu ja rakentaminen
  - Tampereen henkilöratapihan kehittämishanke

### Kehittämisen tärkeys on tunnistettu

- Seinäjoki–Vaasa-välillä nopeutetaan junaliikennettä
- Tampere–Jyväskylä-radalla toteutetaan kaksoisraide ja Lahdenperä–Jämsä-rataoikaisu
- Tampere–Lielähti–Pori/Rauma-radon välityskykyä parannetaan
- Pääradan ja sen liitännäisratojen yhteydessä kehitetään tietoliikenneyhteyksiä
- Edistetään teknisten järjestelmien kehittämistä ja junien kulunvalvonnan järjestelmän uudistamista (Digirata)
- Laaditaan ratasuunnitelma ja toteutetaan Harjavallan ratapihan kehittämishanke
- Toteutetaan tarpeelliset muutokset raakapuuterminaalien verkostoon



## Toimenpideohjelma

# Tieverkon toimenpiteet

### Kehittämisen kärjet

- Pääväylillä parannetaan
  - valtatie 2 Helsinki–Pori liikenneturvallisuutta ja palvelutasoa
  - valtatie 3 Helsinki–Vaasa toteuttamalla investointiohjelman kohteet
  - valtatie 4 Helsinki–Oulu liikenneturvallisuutta ja palvelutasoa TEN-T-ydinverkon kriteerit täyttäväksi
  - valtatie 8 Turku–Oulu palvelutasoa ja kehitetään tietä älyväylänä
  - valtatie 9 Turku–Kuopio liikenneturvallisuutta ja palvelutasoa sekä Vaajakosken kohdan sujuvuutta
  - valtatiellä 19 Kurikka–Uusikaarlepyy palvelutasoa ja liikenneturvallisuutta
- Varmistetaan alemman tieverkon rahoitus ja priorisoidaan kriittisimmät kohteet
- Rakennetaan julkisia sähkölatausasemia sekä vedyn ja biokaasun tankkausasemia
  - Toteutetaan mm. Hämeenlinnan MORE-hanke





## Toimenpideohjelma

# Satamien ja lentoliikenteen toimenpiteet

### Kehittämisen kärjet

- Toteutetaan Kaskisten ja Vaasan satamien meriväylien syventäminen

### Kehittämisen tärkeys on tunnistettu

- Tarjotaan sujuvat yhteydet satamiin
  - Tunnistetaan tie- ja rataverkon kehittämistarpeet pääväyliltä satamiin ja toteutetaan parantamistoimet
  - Toteutetaan Suupohjan radan (Seinäjoki–Kaskinen) ja Vaasan satamaan johtavan radan sähköistys ja kunnostaminen
- Turvataan lentoliikenteen yhteydet ja niiden saavutettavuus:
  - Toteutetaan korkean palvelutason matkaketjut kansainvälisiin lentoyhteyksiin
  - Laaditaan toimintasuunnitelma alueen lentoasemien toiminnan sekä reittilentojen varmistamisesta, huomioiden sähköisen lentoliikenteen edellytykset



## Toimenpideohjelma

# Kestävien matkaketjujen toimenpiteet

### Kehittämisen kärjet

- Kehitetään joukkoliikenteen ja liikkumisen palveluista saumaton ja älykäs kokonaisuus, jossa tarjotaan tietoa ja lipunoston mahdollisuus matkaketjun kaikkiin osiin

### Kehittämisen tärkeys on tunnistettu

- Kehitetään kaupunkinoodien ja asemanseutujen maankäyttöä kestäväää liikkumista lisäävinä asuin-, työpaikka- ja palvelukeskittyminä
  - Kehitetään asemanseutuja Seinäjoella, Hämeenlinnassa ja Jyväskylässä
- Tarjotaan hyvän palvelutason linja-auto- ja raideliikenneyhteydet
  - Toteutetaan linja-autoliikenteen työmatkayhteydet väleillä, joilla ei ole raideliikennettä
  - Kehitetään henkilöjunaliikennettä nykyisellä ostosopimuskaudella
  - Mahdollistetaan liikennöinti ja junakalusto sähköistämättömillä rataosuuksilla sekä uusilla yhteysväleillä (ml. alueellinen junaliikenne)
- Mahdollistetaan kestävät matkaketjut kaupunkinooodeissa ja toiminnallisilla alueilla
  - Toteutetaan turvalliset ja houkuttelevat kävelyn ja pyöräliikenteen yhteydet
  - Mahdollistetaan liityntäpysäköinti ja jaetun liikkumisen palvelut asemilla ja solmukohdissa





## Toimenpideohjelma

# Tunnistettut selvitystarpeet

- Selvitys Merenkurkun (Vaasa–Uumaja) kiinteästä yhteydestä
- Ratayhteyden Pori–Niinisalo–Parkano tarveselvitys
- Rantaradan Turku–Vaasa–Oulu–Tornio esiselvitys
- Poikittaisjunayhteyksien tarveselvitys Seinäjoki/Orivesi–Haapamäki–Jyväskylä
- Toimenpidesuunnitelma elinkeinoelämän suurinvestointien ja energiajärjestelmien edellyttämien liikennehankkeiden edistämiseksi
- Selvitys yhteiskunnan järjestämien henkilökuljetusten avaamisesta ja palvelun käynnistäminen valtion, kuntien ja hyvinvointialueiden yhteistyönä
- Palvelutasosuunnitelma Länsi-Suomen työssäkäyntialueiden ja maakuntakeskusten väliselle julkiselle liikenteelle

SUOMEN MENESTYS KASVAA LÄNNESSÄ

**Kiitos!**

